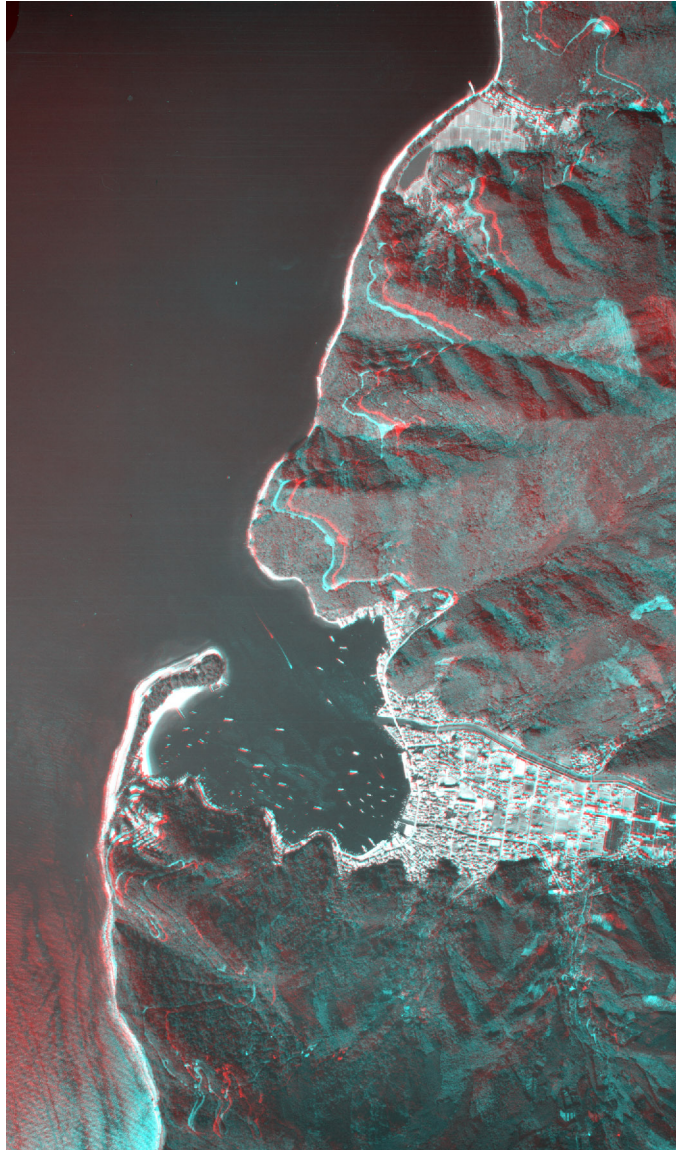


実体視で地形を読む ～ 海岸の地形（静岡県沼津市戸田地区）



空中写真（アナグリフ）

国土地理院 CB-89-4X C7-1,2（1989年撮影）からアナグリフ作成

掲載した空中写真および地図は、国土地理院長の承認を得て、同院撮影の空中写真および同院発行の5万分の1地形図を複製したものである。（承認番号 平17総復、第392号）



地形図

国土地理院 1:50000地形図「修善寺」（1998年発行）150%に拡大