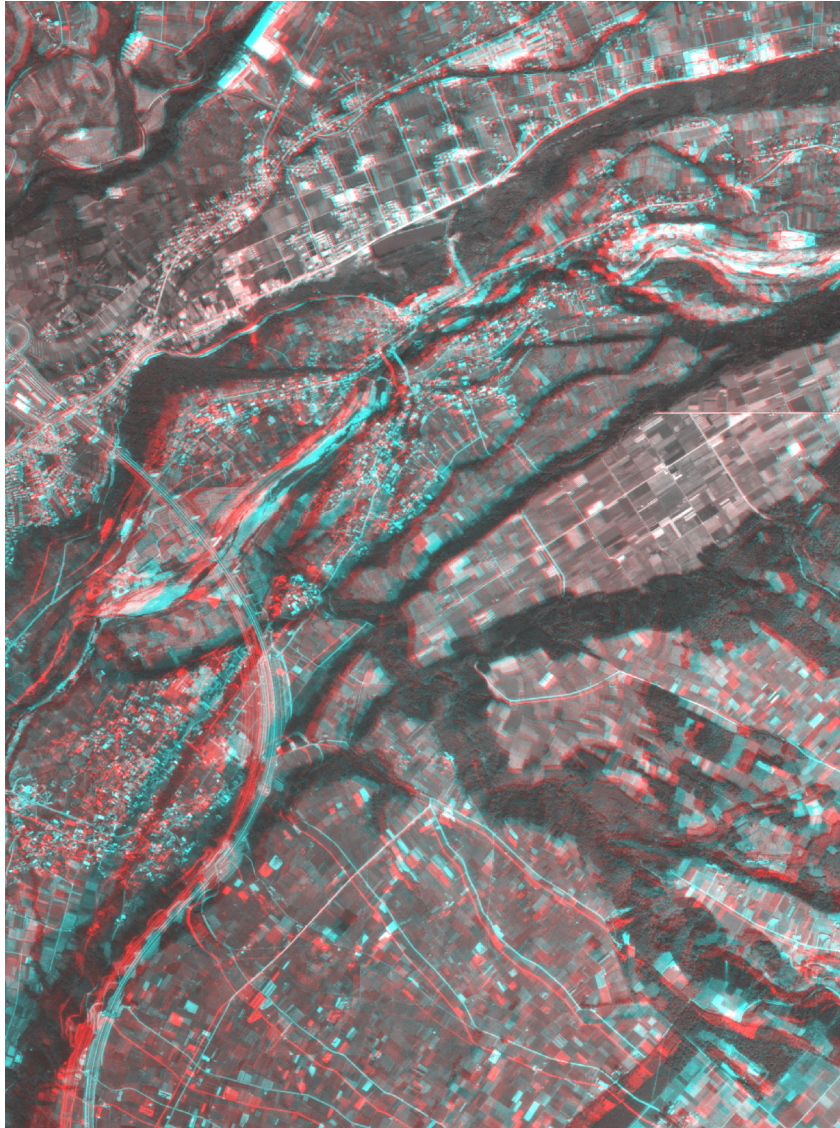


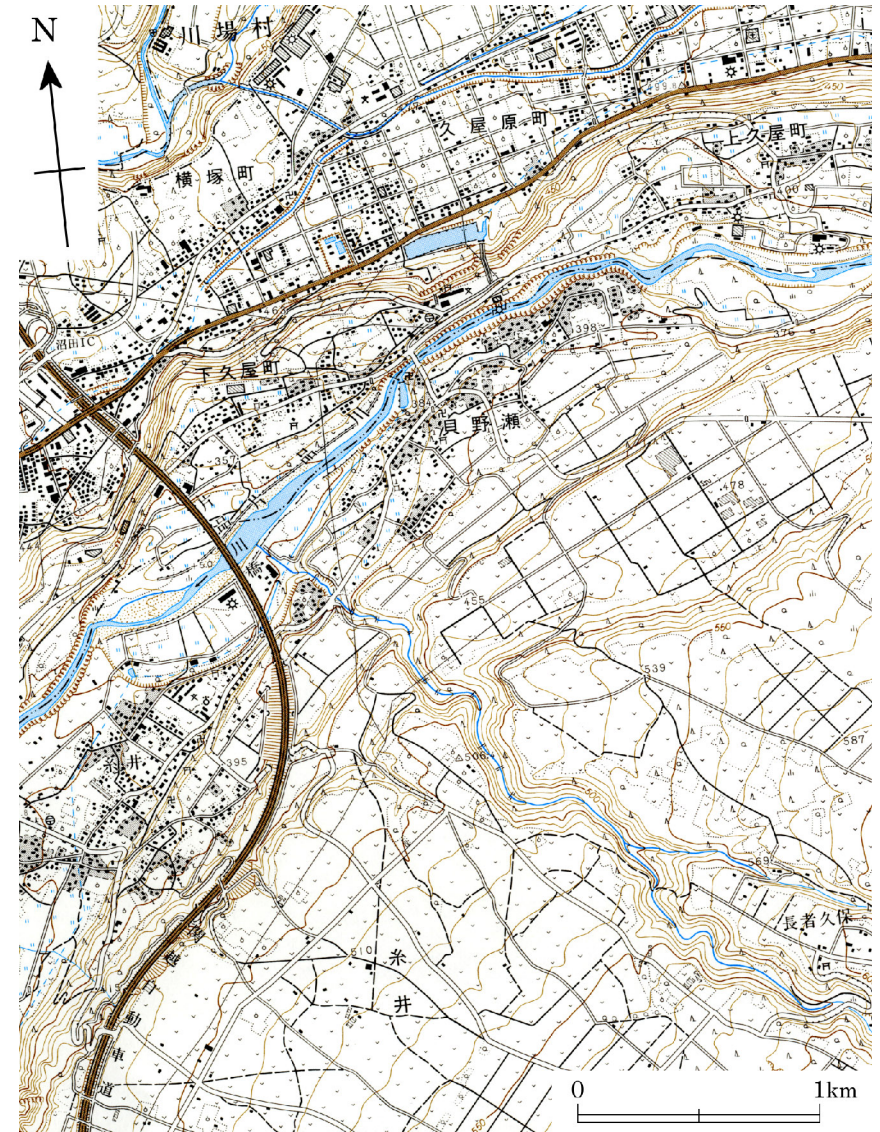
実体視で地形を読む ～ 河岸段丘（群馬県沼田市・昭和村）

掲載した空中写真および地図は、国土地理院長の承認を得て、同院撮影の空中写真および同院発行の2万5千分の1地形図を複製したものである。（承認番号 平17総復、第392号）



空中写真（アナグリフ）

国土地理院 KT-85-1Y C5-5,6（1985年撮影）からアナグリフ作成



地形図

国土地理院 1:25000地形図「沼田」（1999年発行）80%に縮小