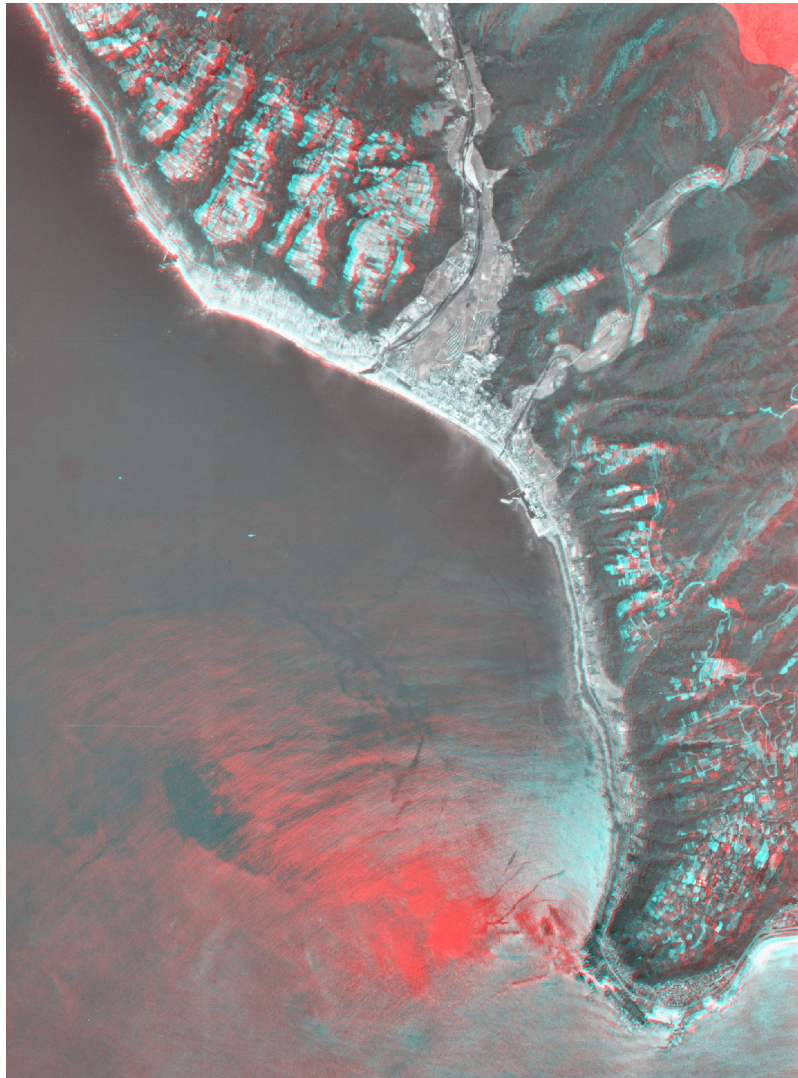


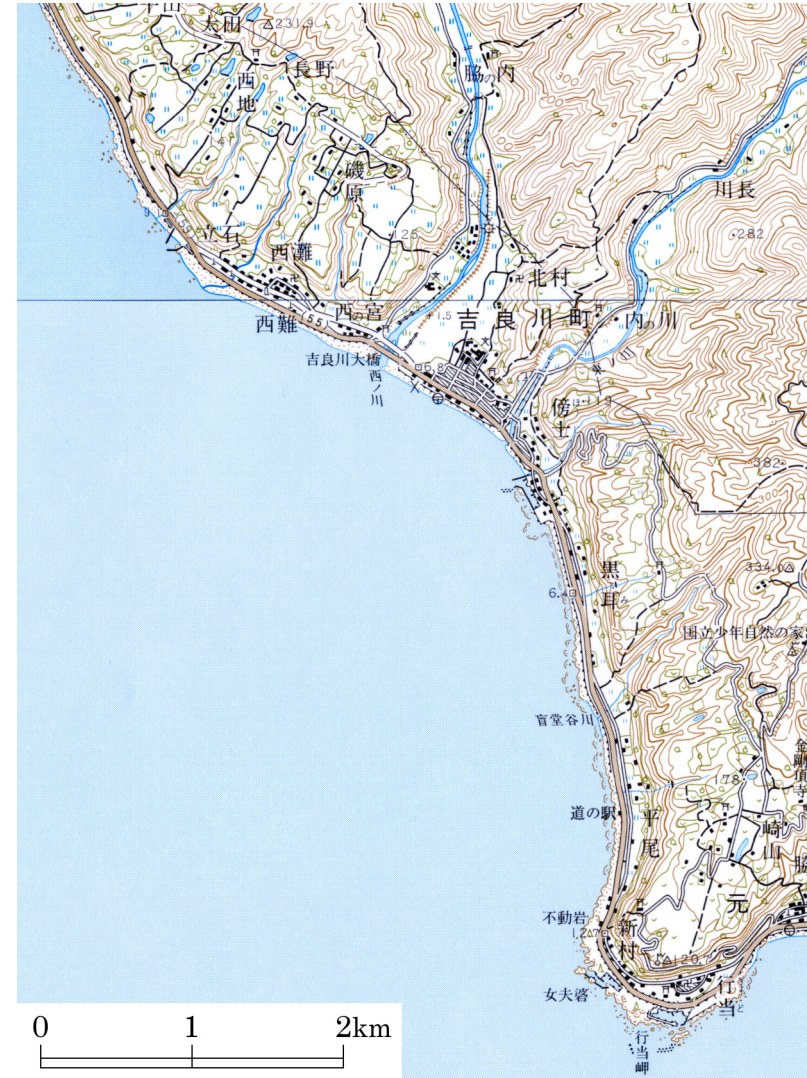
実体視で地形を読む ～ 海岸段丘（高知県室戸市）

掲載した空中写真および地図は、国土地理院長の承認を得て、同院撮影の空中写真および同院発行の5万分の1地形図を複製したものである。（承認番号 平17総復、第392号）



空中写真（アナグリフ）

国土地理院 SI-85-1Y C13-1, 2（1985年撮影）からアナグリフ作成



地形図

国土地理院 1:50000地形図「奈半利」（2002年発行）
同 「室戸岬」（2003年発行）