

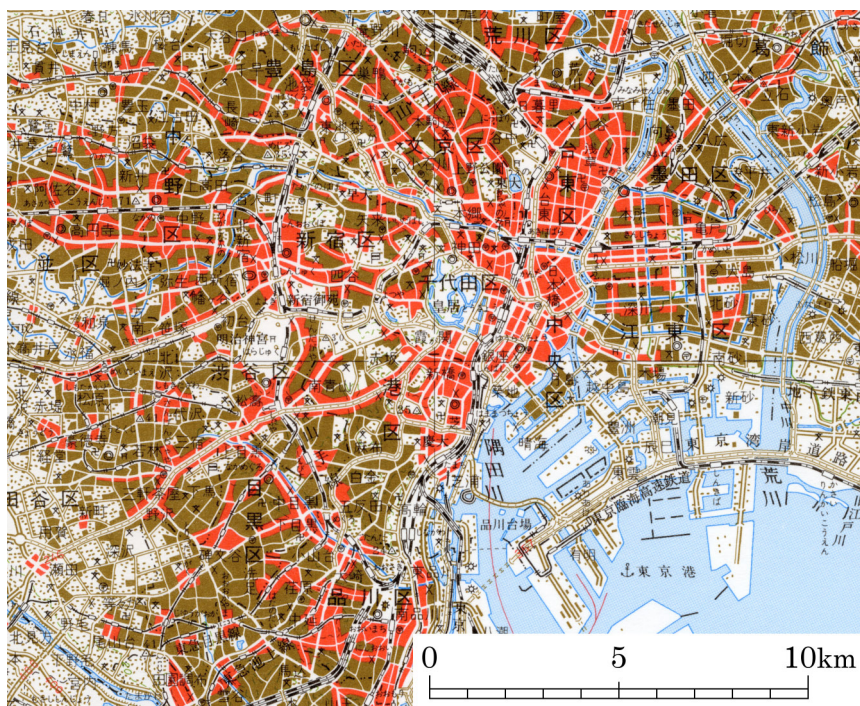
実体視で地形を読む ～ 東京

掲載した地図（上段）の作成にあたっては、国土地理院長の承認を得て、同院発行の数値地図5mメッシュ（標高）および数値地図50mメッシュ（標高）を使用した。（承認番号 平17総使、第332号） また、掲載した地図（下段）は、国土地理院長の承認を得て、同院発行の20万分の1地勢図を複製したものである。（承認番号 平17総複、第392号）



地形陰影図（アナグリフ）

国土地理院 数値地図5mメッシュ（標高）東京都区部 および 数値地図50mメッシュ（標高）日本-II から作成



地勢図

国土地理院 1:200000地勢図「東京」（2005年発行）