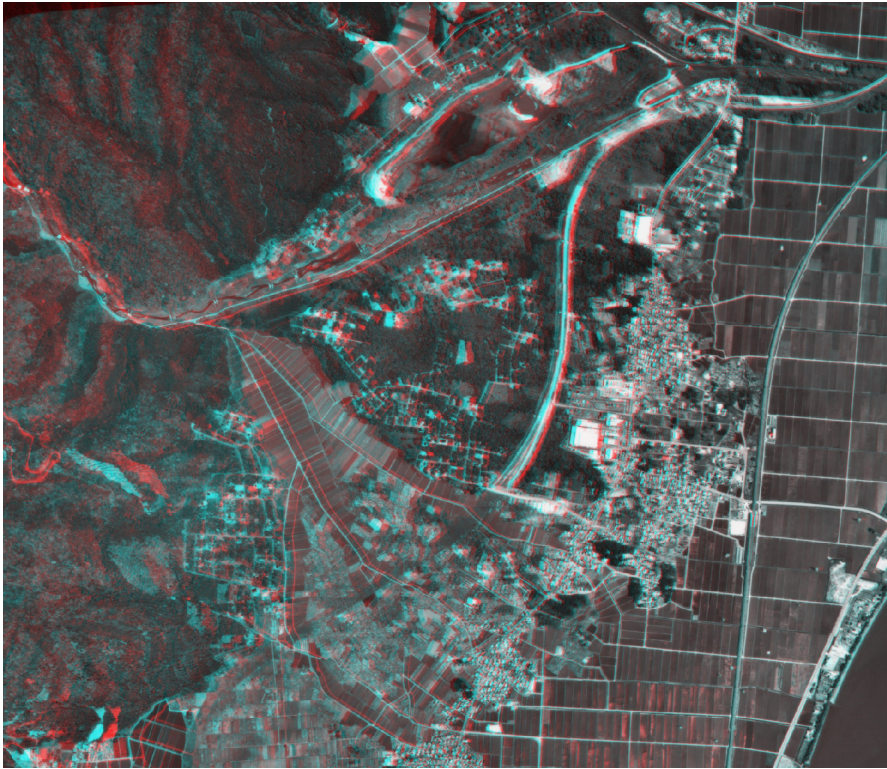


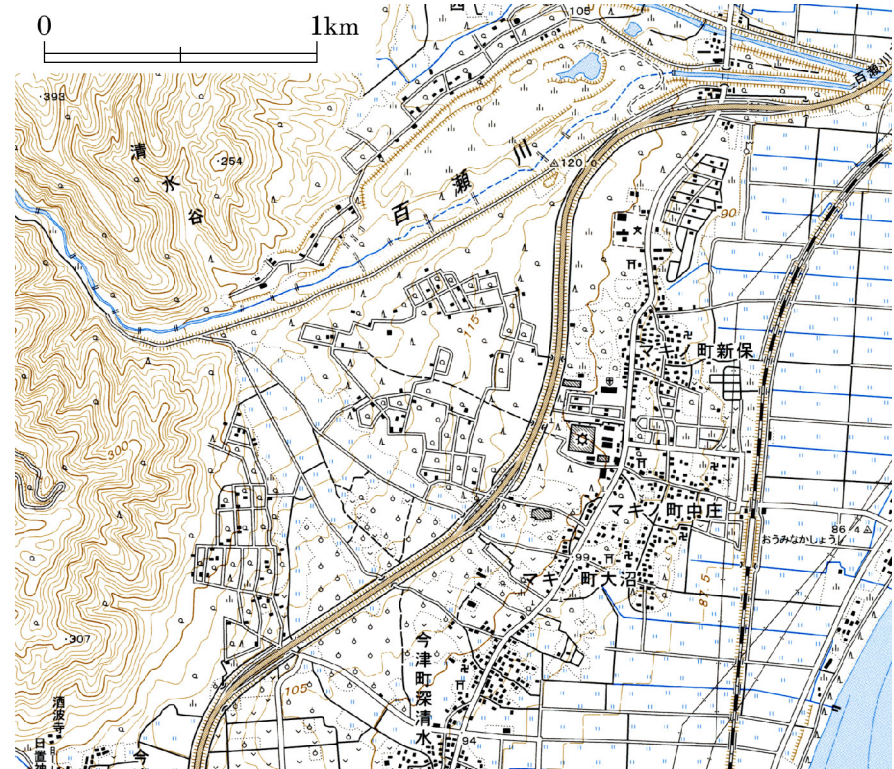
## 実体視で地形を読む ～ 扇状地（滋賀県高島市）

掲載した空中写真および地図は、国土地理院長の承認を得て、同院撮影の空中写真および同院発行の2万5千分の1地形図を複製したものである。（承認番号 平18総復、第804号）



空中写真（アナグリフ）

国土地理院 KK-95-2X C3-3, 4（1995年撮影）からアナグリフ作成



地形図

国土地理院 1:25000地形図「海津」（2007年発行）90%に縮小