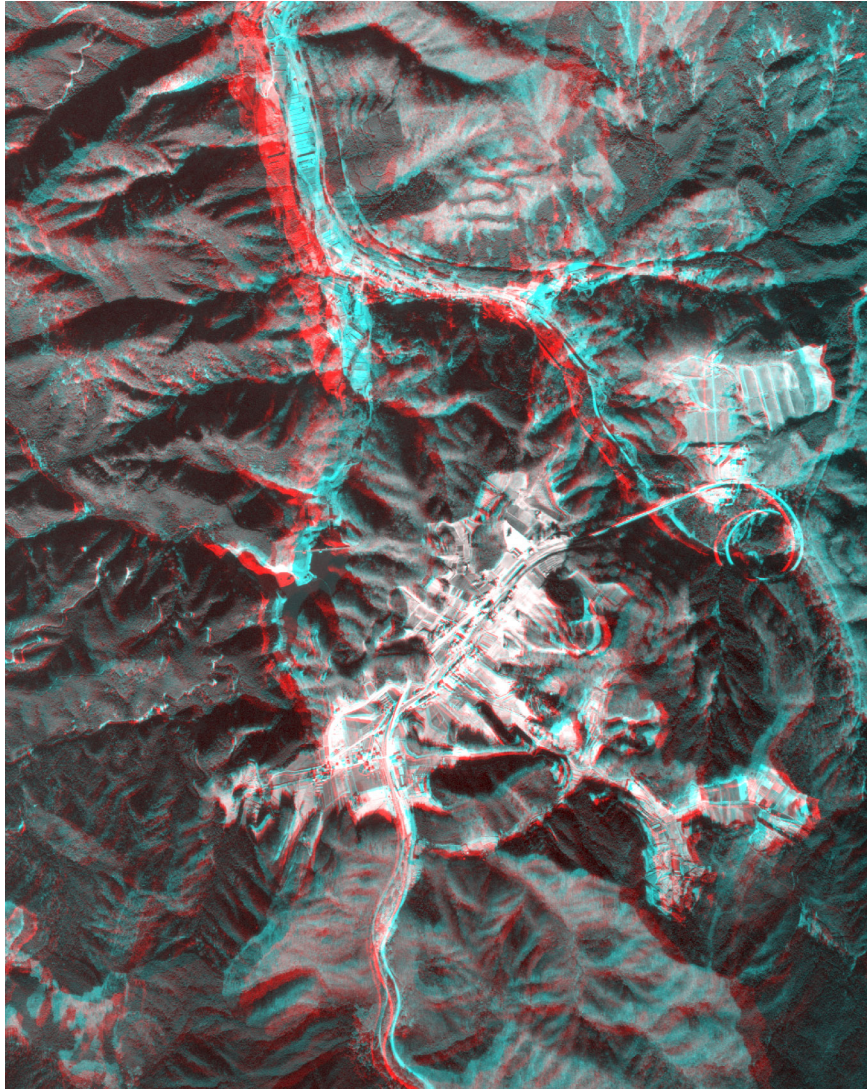


実体視で地形を読む ～ 中国山地を越える交通路（島根県奥出雲町）



空中写真（アナグリフ）

国土地理院 CG-2000-6Y C11-6,7（2000年撮影）からアナグリフ作成

掲載した空中写真および地図は、国土地理院長の承認を得て、同院撮影の空中写真および同院発行の2万5千分の1地形図を複製したものである。（承認番号 平17総復、第392号）



地形図

国土地理院 1:25000地形図「多里」・「道後山」・「下横田」・「比婆山」90%に縮小