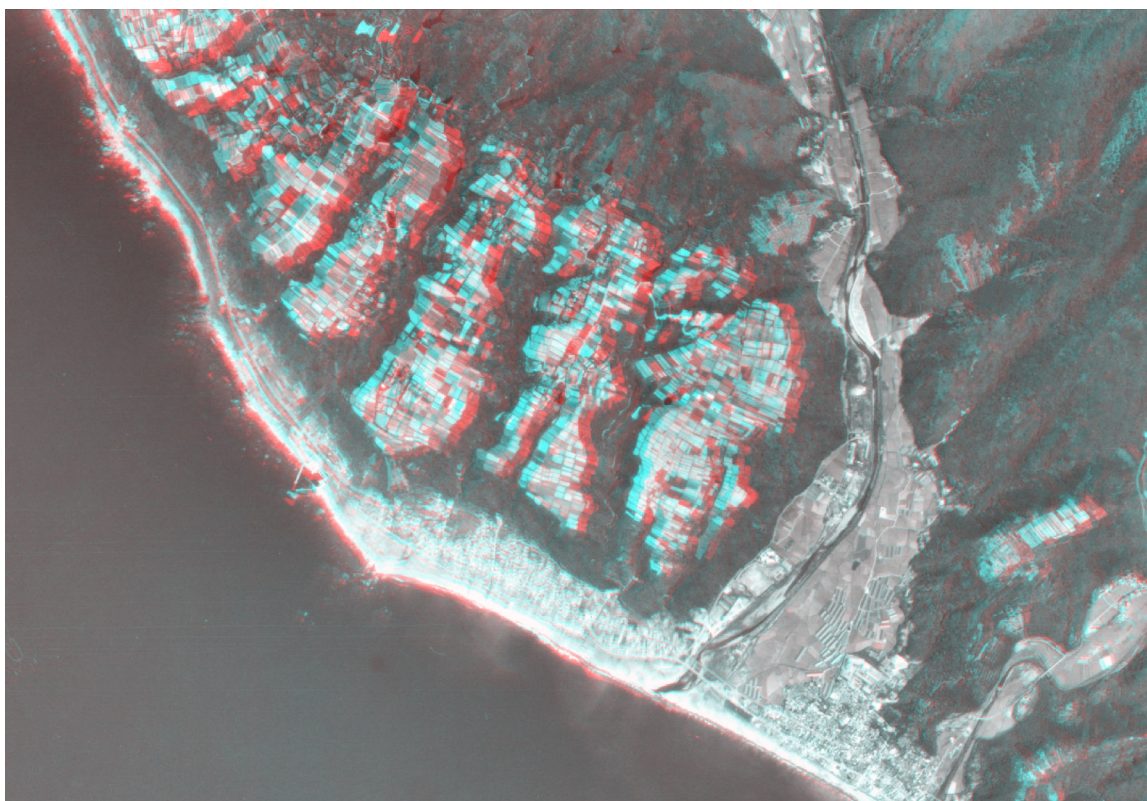
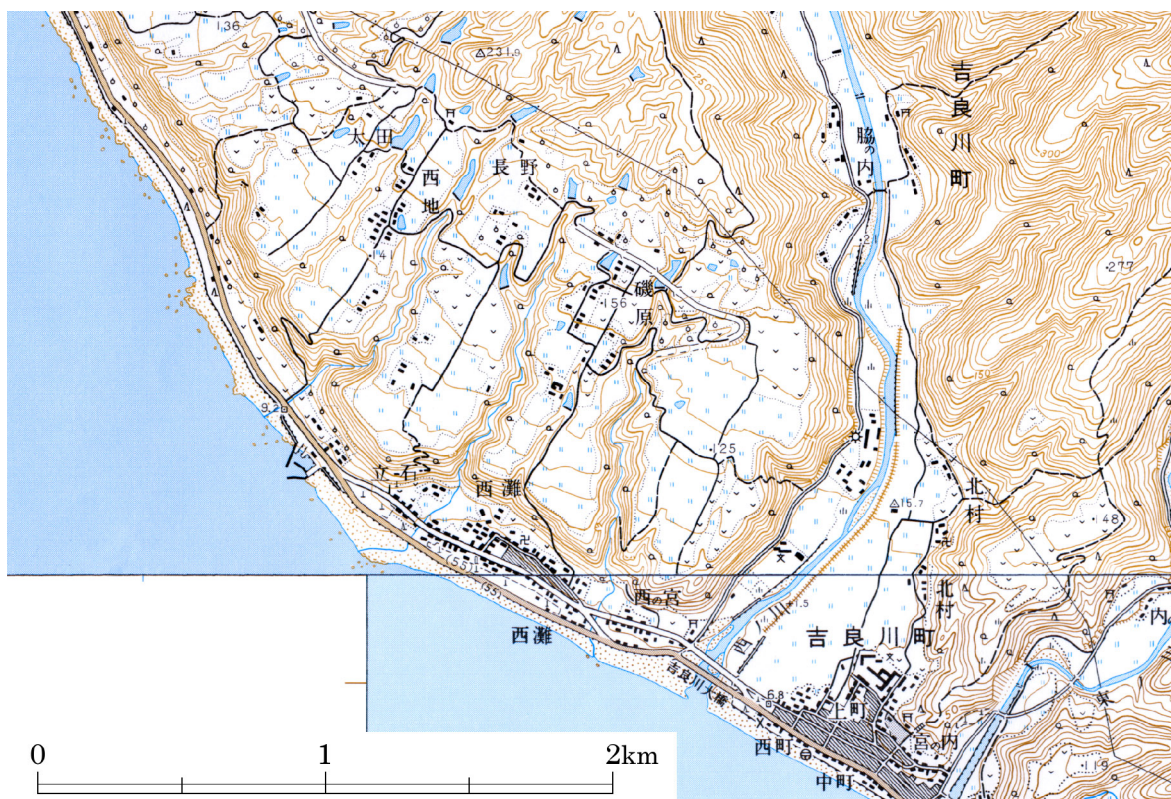


実体視で地形を読む ～ 海岸段丘（高知県室戸市）

掲載した空中写真および地図は、国土地理院長の承認を得て、同院撮影の空中写真および同院発行の2万5千分の1地形図を複製したものである。（承認番号 平17総復、第392号）



空中写真（アナグリフ） 国土地理院 SI-85-1Y C13-1,2（1985年撮影）からアナグリフ作成



地形図 国土地理院 1:25000地形図「羽根」（2000年発行）・「室戸岬」（2000年発行）95%に縮小