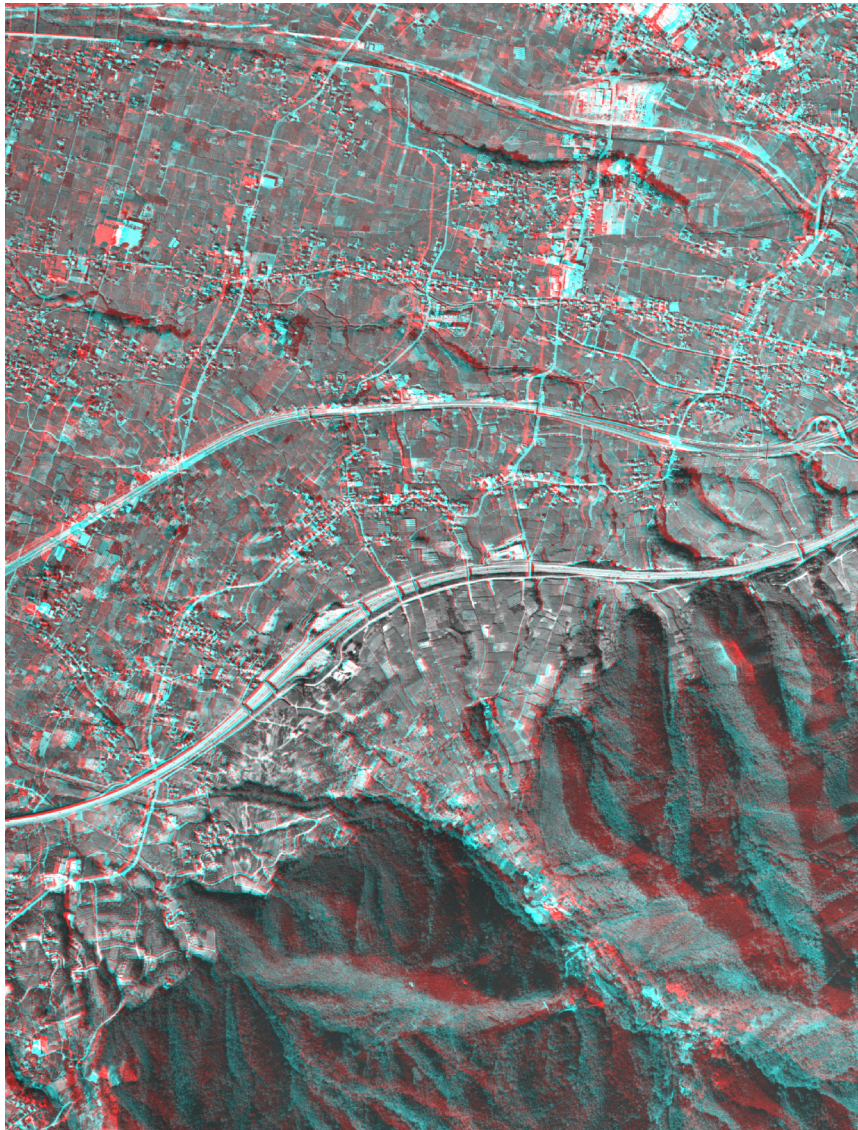


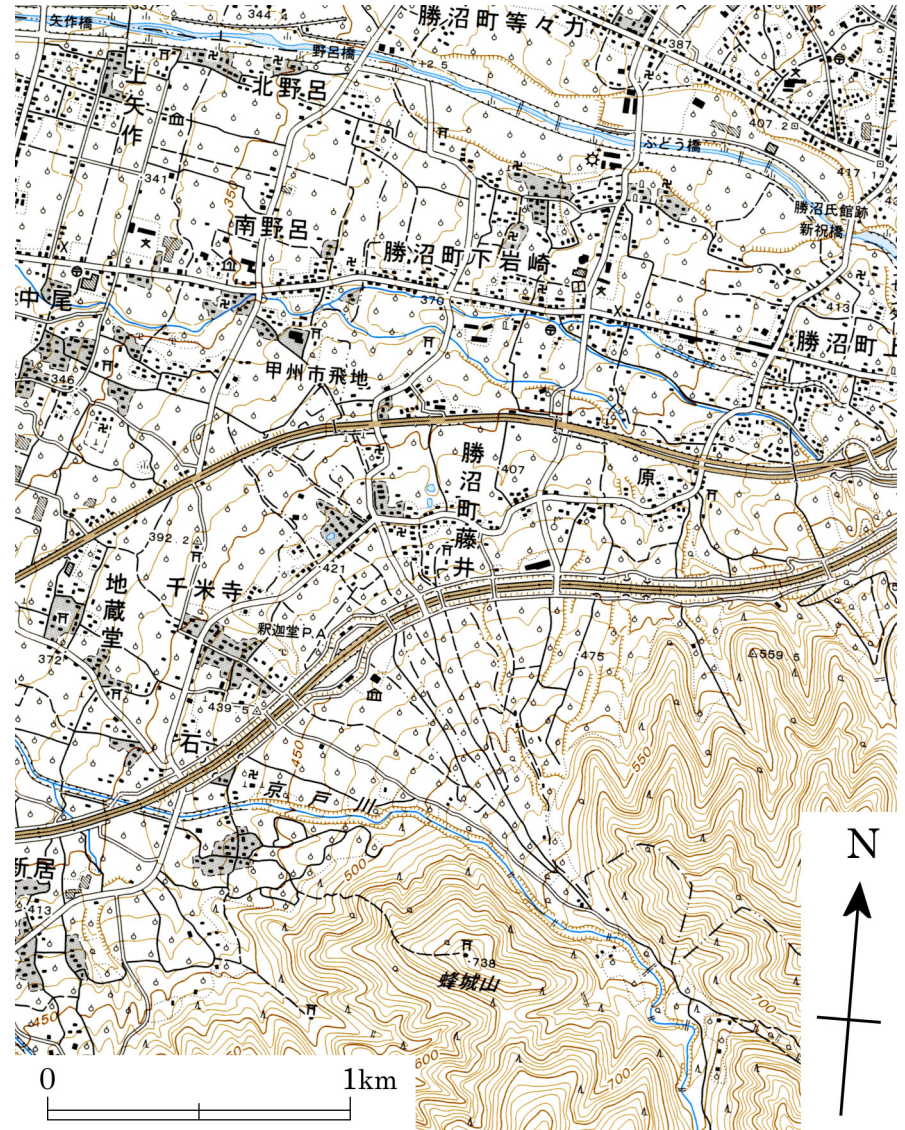
実体視で地形を読む ～ 扇状地（山梨県笛吹市・甲州市）

掲載した空中写真および地図は、国土地理院長の承認を得て、同院撮影の空中写真および同院発行の2万5千分の1地形図を複製したものである。（承認番号 平18総復、第804号）



空中写真（アナグリフ）

国土地理院 CB-2004-6X C4-15, 16（2004年撮影）からアナグリフ作成



地形図

国土地理院 1:25000地形図「石和」（2006年発行）