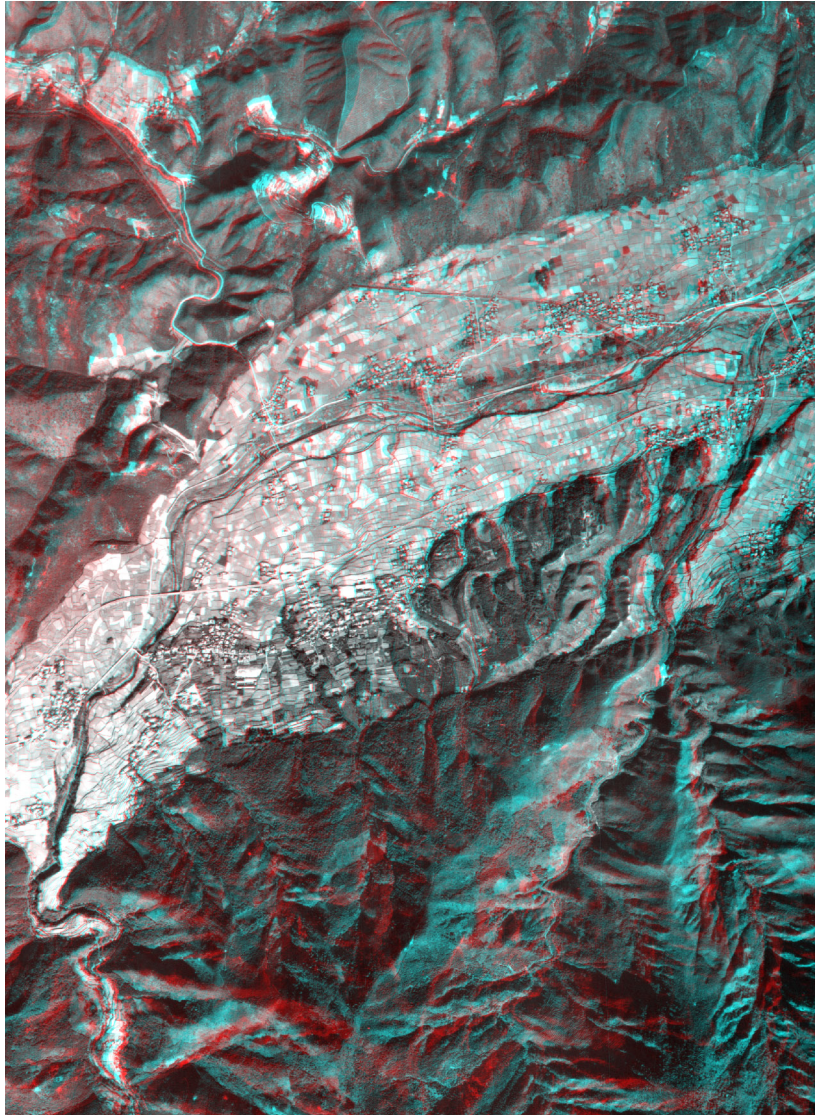


実体視で地形を読む ～ 断層地形 (愛媛県四国中央市)

掲載した空中写真および地図は、国土地理院長の承認を得て、同院撮影の空中写真および同院発行の2万5千分の1地形図を複製したものである。(承認番号 平18総復, 第804号)



空中写真 (アナグリフ)

国土地理院 SI-66-5Y C2-6, 7 (1966年撮影) からアナグリフ作成



地形図

国土地理院 1:25000地形図「東予土居」(1969年発行) 80%に縮小