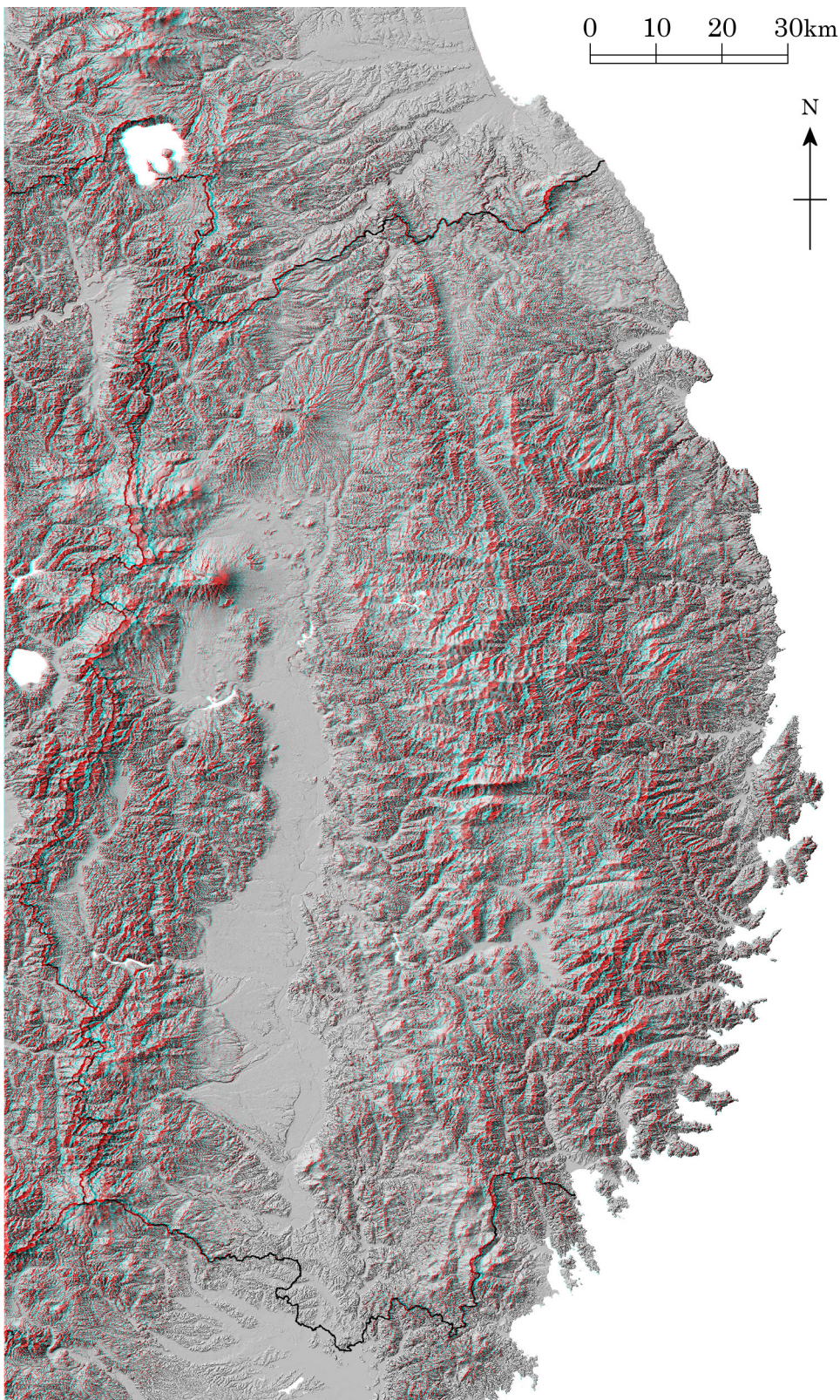


実体視で地形を読む ～ 岩手県

掲載した地図の作成にあたっては、国土地理院長の承認を得て、同院発行の数値地図50mメッシュ（標高）を使用した。（承認番号 平17総使，第332号）
また、県界データは（財）日本地図センターのJMCマップ（日本）を使用した。



地形陰影図（アナグリフ） 国土地理院 数値地図50mメッシュ（標高）日本-II および（財）日本地図センター JMCマップ（日本）から作成