

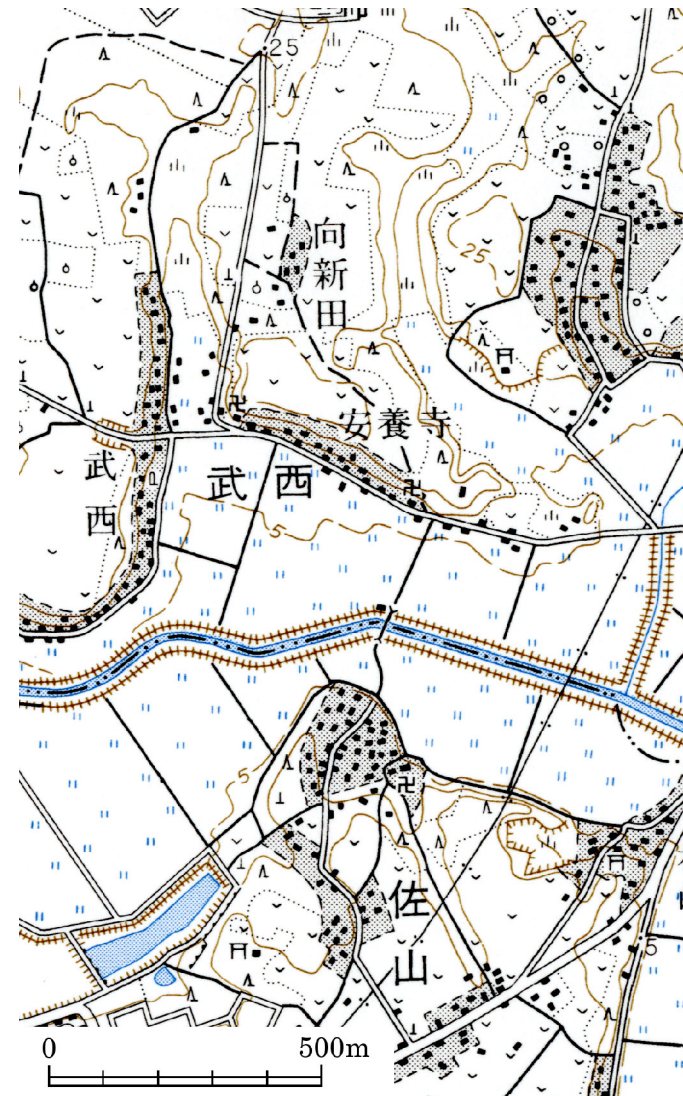
実体視で地形を読む ～ 洪積台地と沖積低地（千葉県印西市・八千代市）



空中写真（アナグリフ）

国土地理院 CKT-89-4 C10-14, 15（1989年撮影）からアナグリフ作成

掲載した空中写真および地図は、国土地理院長の承認を得て、同院撮影の空中写真および同院発行の2万5千分の1地形図を複製したものである。（承認番号 平18総復、第804号）



地形図

国土地理院 1:25000地形図「白井」（1998年発行） 180%に拡大