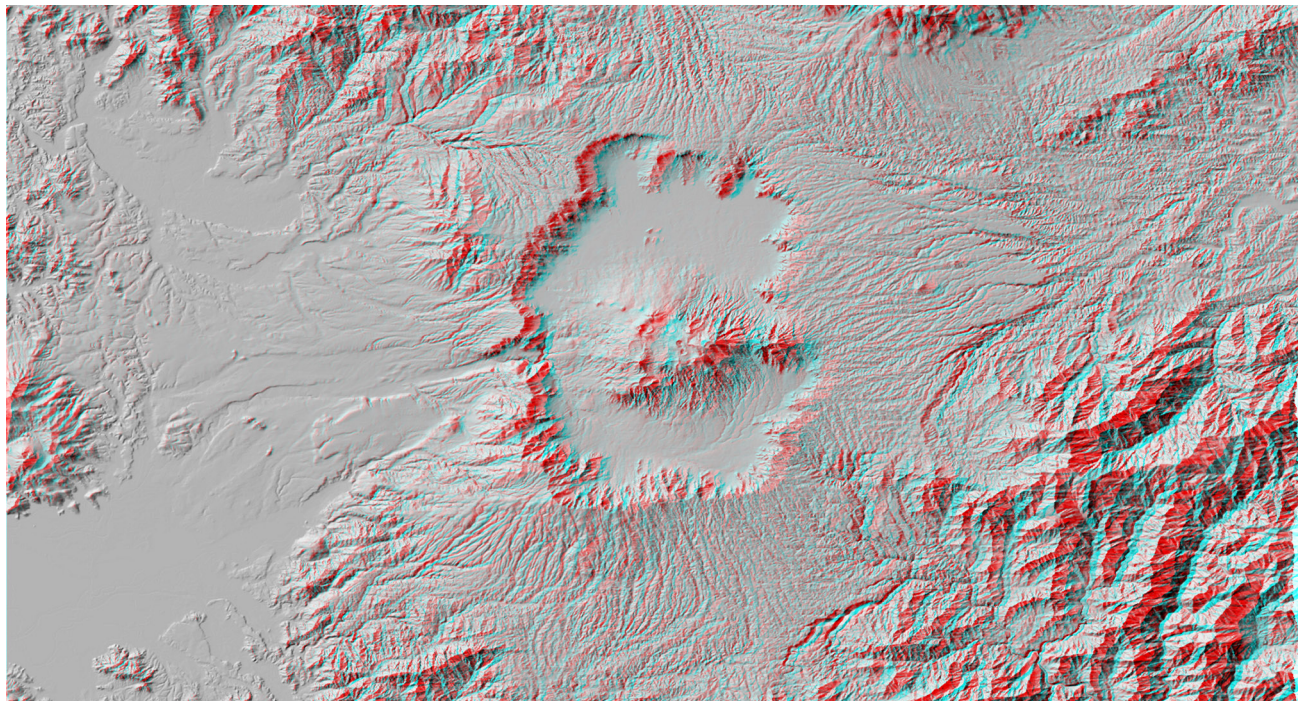


# 実体視で地形を読む ～ 阿蘇山（熊本県）

掲載した地図（上段）の作成にあたっては、国土地理院長の承認を得て、同院発行の数値地図50mメッシュ（標高）を使用した。（承認番号 平17総復，第332号）また、掲載した地図（下段）は、国土地理院長の承認を得て、同院発行の数値地図200000（地図画像）を複製したものである。（承認番号 平17総復，第392号）



地形陰影図（アナグリフ） 国土地理院 数値地図50mメッシュ（標高）日本-III から作成



地勢図 国土地理院 1:200000地勢図から地名等を除去し 1:500000に縮小したうえで加筆したもの